

Materiał

2-składnikowa pianka poliuretanowa ze środkiem porotwórczym niezawierającym chlorofluorowęglowodorów.

Wykonanie

Pianka FM710 jest dostarczana w blaszanych pojemnikach po 400 ml e z węzłem przedłużającym.

Kolor: zielony

Forma dostawy

	Pojemność	Zawartość kartonu
spray / opak. zbiorcze	400 ml	12 sztuk

Dane techniczne

Właściwości	Norma	Klasyfikacja
Klasa materiału budowlanego	DIN 4102	B2, P-NDS 04-118
Przewodność cieplna λ	DIN 52612	0,035 W/(m·K)
Wytrzymałość na rozciąganie	DIN 53455	180 kPa
Wydłużenie przy zerwaniu	DIN 53455	15%
Wytrzymałość na ścinanie	DIN 53422	100 kPa
Napężenie ściskające przy odkształceniu 10%	ISO 844	130 kPa
Spienianie		90%
Nasiąkliwość	EN 1609	0,2 kg/m ²
Temperatura użycia		+ 5°C do + 35°C
Suchość dotykowa ¹⁾ pasek 30mm		po 4 minutach
Do cięcia ¹⁾ pasek 30mm		po 10 minutach
Usunięcie rozpórek		po 30 minutach
Obciążalność		po 2 godzinach
Wydajność (swobodne spienienie)		do 12 litrów
Gęstość obj. (spienienie w szczelinie)		30 - 35 kg/m ³
Temperatura pojemnika		od +10°C do + 25°C
Substancja niebezpieczna (ADR /RID; GGvS/GGVE)		Klasa 2 gazy 5F
Odporność termiczna		długotrwała: - 40°C do + 90°C, krótkotrwała: do +130°C
Przechowywanie		w chłodnym, suchym miejscu, chronić przed mrozem, w pozycji pionowej
Trwałość		maks. 9 miesięcy od daty produkcji

1) Wartości uzależnione są od temperatury i wilgotności powietrza



FM710

2K Pianka montażowa



Zastosowanie

Dwuskładnikowa pianka poliuretanowa FM710 nadaje się szczególnie do wypełniania pustych przestrzeni oraz do wyciszania i izolowania. Ma doskonałą przyczepność do wielu standardowych rodzajów podłoży budowlanych, np. beton, murowane ściany, kamień, tynk, drewno, cement włóknisty, metal i liczne tworzywa sztuczne (polistyren, twarda pianka poliuretanowa, poliester, twarde PCW).

Zalety produktu

- Odporność na rozkład, ciepło i wodę i wiele chemikaliów
- Szybki w użyciu dzięki krótkiemu czasowi krzepnięcia
- Duża wytrzymałość dzięki wysokiej gęstości

Przygotowanie

- Podłoże musi być czyste, suche, wolne od pyłów, tłuszczu i wszelkich zanieczyszczeń oraz jednorodne.
- Przed nałożeniem pianki powierzchnie podłoża zwilżyć
- Przylegające powierzchnie oraz okładziny ścienne i podłogowe w miejscu pracy należy zakryć.

Użycie

- Zdjąć zatyczkę i przykręcić mocno dźwignię zaworu z węzłem przedłużającym
- Włożyć czerwony przycisk aktywujący do otworu w dnie pojemnika (ilustracja 1)
- Następnie postawić pojemnik z przyciskiem na twardej powierzchni i wcisnąć go mocno oburącz (ilustracja 2)
- Następnie wstrząsnąć mocno pojemnikiem około 30 razy z osłoną zaworu skierowaną w dół (ilustracja 3)
- Natychmiast użyć pojemnika i opróżnić go w ciągu 3 minut
- Pojemnik trzymać stale zaworem do dołu
- Poprzez wciskanie dźwigni zaworu można dozować ilość pianki
- Zwracać uwagę na jednolity kolor wypływającej pianki - w razie potrzeby powtórzyć operację wstrząsania.
- Aktywować piankę za pomocą przycisku. Nie aktywować, jeśli temperatura pojemnika jest wyższa niż 25°C!

Czyszczenie

Eventualny nadmiar pianki należy odciąć po utwardzeniu się pianki. Odpryski pianki należy od razu usuwać za pomocą pistoletowego środka czyszczącego AA290 lub acetonu. Utwardzoną piankę można usunąć tylko sposobem mechanicznym.

Wskazówki

Używać tylko w pomieszczeniach o powierzchni podłogi powyżej 5 m² (wysokość kondygnacji 2,5 m) i dobrej wentylacji. Nie palić! Chronić oczy, nosić rękawice i odzież roboczą. Nie wystawiać pianki na działanie czynników atmosferycznych przez dłuższy czas, ponieważ nie jest ona odporna na promieniowanie UV.

Wskazówki bezpieczeństwa

Najnowszą wersję karty charakterystyki znajdują Państwo na stronie www.tremco-illbruck.com



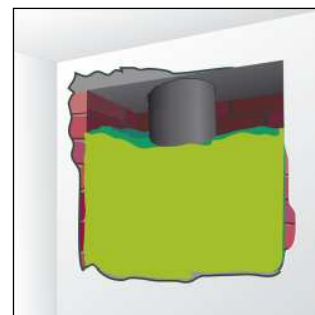
Ilustracja 1: Włożyć czerwony przycisk aktywacyjny do dna pojemnika



Ilustracja 2: Nacisnąć mocno pojemnik



Ilustracja 3: Dobrze wstrząsnąć pojemnikiem.



Ilustracja 4: Do wypełniania pustych przestrzeni, wyciszania i izolowania.

Serwis techniczny

a życzenie klienta firma tremco illbruck udostępni w każdej chwili fachową pomoc techniczną.

Dodatkowe informacje

Powyższe informacje mogą być tylko ogólnymi wskazówkami. Ze względu na to, że nie mamy wpływu na warunki obróbki i zastosowania, jak

również z powodu różnorodności stosowanych materiałów, należy przeprowadzić odpowiednie próby we własnym zakresie, aby sprawdzić materiał pod kątem dopasowania produktu do konkretnego zastosowania. Zastrzega się możliwość zmian technicznych. Najnowszą wersję znajdziecie Państwo na stronie www.tremco-illbruck.com



tremco illbruck Sp. z o.o.
Kuźnicy Kołtątajowskiej 13
31-234 Kraków
Polska
T:+48 12 665 33 08
F:+48 12 665 33 09

sprzedaz.pl@tremco-illbruck.com
www.tremco-illbruck.com